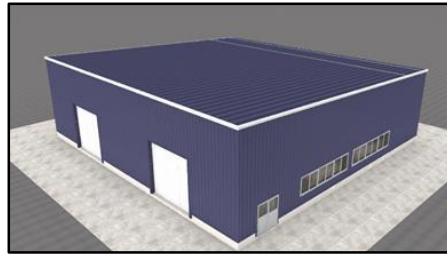


506m²(約153坪)参考価格

※画像・写真はイメージです。

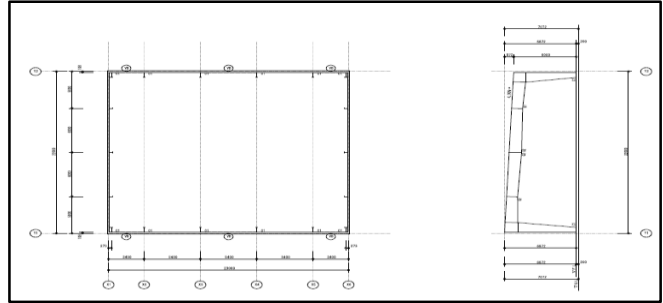
お見積り金額

4,700万円(税別)



坪単価

30万円(税別)



建物の寸法

長さ

23m

幅

22m

高さ(水)

6.0m

お見積りに含まれているもの

直接仮設工事：安全ネット、親綱、スタンション
建築本体工事：屋根、屋根断熱材、外壁、縦樋、
軒樋、窓関係、出入り口ドア、
シャッター、雪止めアングル

お見積りに含まれていないもの

直接仮設工事：外部足場、内部足場等
電気工事：電気引込み工事、照明、コンセント工事等
空調工事：エアコン工事、換気扇工事等
給排水工事：給水引込工事、排水工事、衛生工事等
消防設備工事：消火器、自動火災報知器工事、
屋内消火栓工事等
外構工事：舗装工事、雨水排水工事等
建築本体工事：地盤改良工事、基礎工事、土間工事、
内装・間仕切工事、防火区画工事、
防水工事等
共通仮設費：現場管理費、一般管理費、
設計管理費：設計費、確認申請費、地盤調査費

お見積り条件

- 積雪荷重は短期140cm地域とします。
- 建設予定地は整地されていることとします。

※あくまで参考費用になります。
地域、敷地条件、詳細の仕様等により内容が異なります。

株式会社笠原建設

- 住所：〒949-1352
新潟県糸魚川市大字能生1155-6
- 電話番号：025-566-3181
お気軽にご相談下さい



BuilBox 新潟

検索

↓HPはこちら↓



BuilBox